

BALISE THORIUM

facilité d'installation et d'utilisation

PRODUIT

Gestion durable des ressources marines



CONFORMITÉ RÉGLEMENTATIONS
VMS & e-LOGBOOK

FONCTIONS

SUIVI

- Rapports de positions en temps réel avec cap et vitesse
- Gestion de zones (entrée, sortie, présence, 20 zones)

CONTRÔLE À DISTANCE

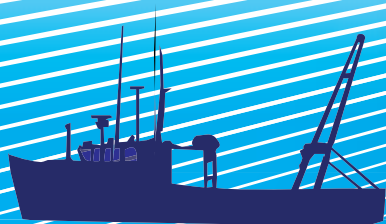
- Lecture des techniques de la balise (ON, OFF, sur batterie, etc.)
- Modification des paramètres de programmation de la balise (fréquence de reporting...)
- Position à la demande (polling)
- Lecture des positions archivées
- Surveillance des capteurs

ALARME

- Alarme sur événement géographique (entrée/sortie de zone, navire au port ou immobile) ou alarme technique (perte de signal GPS ou Iridium, coupure d'alimentation principale, passage sur batterie...)
- Messages de demande d'assistance

COMMUNICATION

- Interfaçable avec un terminal ou PC portable pour transmission de messages e-mail (2 Ko), e-forms pré-définis comme les rapports de capture, FreeForms (bulletin ou alerte météo)



CARACTÉRISTIQUES PHYSIQUES ET ENVIRONNEMENTALES*

THORIUM
CLS PRODUCT

| | |
|------------------------|--|
| Dimensions (H x l x L) | Dôme : 212 mm x 151 mm x 117 mm Boîtier de connexion : 184 mm x 144 mm x 72 mm |
| Poids | Dôme : moins de 1 200 g (sans les équerres de fixation) Boîtier de connexion : moins de 500 g |
| Boîtier de connexion | Interface de connexion pour un terminal de données ou mini-PC (connecteur 9 pins D-sub) (Tx, Rx, Contrôle, GND) 9 800 bps |
| Indication visuelle | Diode (LED) affichant la présence de tension, la réception de messages texte, l'envoi de messages d'assistance ou la réception de messages d'alertes |
| Indication sonore | Activée sur les défauts de fonctionnement de la balise |
| Étanchéité | Dôme : étanchéité IP68 Boîtier de connexion : étanchéité IP54 |
| Température | Température d'opération : -20 à + 50 °C Température de stockage : -20 à + 65 °C |
| Alimentation externe | DC + 12V ou 24V (DC 10V à 48 V) |
| Batterie interne | 72 heures |
| GPS | Multicanaux 12 ch |
| Conformité | IEC 60945 |
| Système anti-fraude | 1. Capteur de démontage 2. Vis sécurisées 3. Capteur anti-intrusion à l'ouverture du dôme et message d'alerte associé |

* Les caractéristiques sont susceptibles d'évoluer sans notification préalable

TOUTE L'ÉLECTRONIQUE DANS UN SEUL DÔME



- 1 Dôme
- 2 Boîtier de connexion
- 3 Câble reliant le dôme et le boîtier (15 m)
- 4 Câble d'alimentation (5 m)
- 5 Équerres de fixation en L
- 6 Étriers de fixation, écrous et rondelles pour les équerres et étriers